

практика стильных интерьеров

# МЕЗОНИН

№ 176

ноябрь 2015

Zoom

**НОВЫЙ  
ПРОЕКТ  
АЛЕКСЕЯ  
РОЗЕНБЕРГА**

Guest star

**ATELIER OI**

Профайл

**СПАЛЬНИ**

Тренд

**РУССКИЙ  
СТИЛЬ**



16+





Спальня в доме Хорхе Канете.

## Профиль

Спальня в шале Мадезимо, миланская студия «МАР».



## БАЛДАХИН И АНТРЕСОЛИ

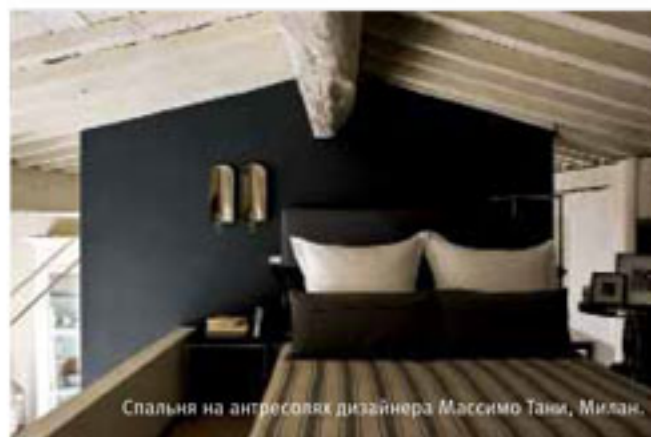
В маленьком помещении сон более комфортный, чем в большом. Именно поэтому чудесные спальные места получаются на антресолях. Сможете ли вы освоить пространство под потолком, зависит от его высоты: 3,35 м необходимо для того, чтобы сделать спальное место, от 4 м – для создания полноценного второго яруса. Из глубины веков к нам пришла традиция делать кровати с балдахином. Классическое средневековое ложе – довольно высокое, квадратное, из-за чего выглядит скорее широким, чем длинным (немудрено – когда-то в таких кроватях спали не вдвоем, а вчетвером и даже шестером). Резные столбики по бокам кровати поддерживают традиционный балдахин, дающий защиту не только от сквозняков, но и от внешнего мира. Сама кровать так велика, что застилать ее приходится с помощью палки. Изголовье ориентировано к стене, изножье – к камину.

Температура в спальне разнится в зависимости от страны и традиций. Кстати, привычка к пижамам не всегда была связана с холодом в спальне. Например, в средние века спали вообще без одежды, но при этом в колпаке. Чуть позже, во времена Джона Донна, стало обязательным ночное одеяние – считалось, что голый человек ночью уязвим для темных сил. В наше время от балдахина лучше отказаться, заменив его легким декоративным пологом: у вас нет необходимости беречь в спальне тепло, как это было когда-то, зато есть насущная потребность в кислороде. Небольшой, не до конца опущенный полупрозрачный полог может создать то же ощущение уюта и покоя, что и плотный балдахин. А если вам нужен чисто театральный эффект, откажитесь от ткани вообще, оставьте только высокие стойки по углам кровати – этого будет достаточно, чтобы «отцентровать» и «возвеличить» ваше ложе.

## СПАЛЬНЯ С БАЛДАХИНОМ

Комментирует автор проекта, декоратор Елена Корнилова:

«В этой московской квартире нетипичная высота потолков. Например, в спальне, которая находится в мансардном этаже, в коньке высота потолка достигает 5 м, а площадь спальни – 45 м². Конечно, это большое, роскошное пространство, но я считаю, что спать в таком объемном помещении не совсем уютно. Поэтому я предложила сделать кровать с балдахином, чтобы создать ощущение «домика для сна». Поскольку общая цветовая концепция интерьера – темные, глубокие тона с богатыми текстурами и обилием драпировок из бархата, балдахин мы решили сделать легким и воздушным, чтобы выделить отдельно стоящий объем в просторной спальне и одновременно осветить темные оттенки стен и тяжелых драпировок. Безусловно, такая кровать лучше всего вписывается в пространства с высокими потолками, но при желании можно варьировать модель балдахина, например, сделать его пристенным – так часто оформляют детские комнаты, ведь он добавляет в интерьер дополнительный шарм и уют».



Спальня на антресолях дизайнера Массимо Тани, Милан.



Спальня с ванной, миланская квартира Фабрио Новембре.

## ВЗ: АВАНГАРДНЫЙ ОТДЫХ

В честь своего 140-летия питерский «Гранд Отель Европа» открыл Президентское крыло, состоящее из самых больших в Санкт-Петербурге апартаментов и пяти люксов, выполненных в стиле русского авангарда. Люксы посвятили ключевым фигурам начала XX века: Малевичу, Александру Архипенко, Кандинскому, Родченко и Элю Лисицкому. Идею выдвинул знаменитый архитектор и дизайнер Адам Тихани, а его бюро блестяще справилось с поставленной задачей.

